



あらかわ

社協だより

No.249

令和3年12月1日



ホームページ



フェイスブック

ひらりちゃん
荒川社協キャラクター

区内の地域福祉情報はこちらから▶荒川社協ホームページ <http://www.arakawa-shakyo.or.jp/> E-mail info@arakawa-shakyo.or.jp
発行:社会福祉法人 荒川区社会福祉協議会 〒116-0003 東京都荒川区南千住1-13-20 TEL 03-3802-2794(代) FAX 03-3802-3831

令和3年度 歳末たすけあい・地域福祉募金

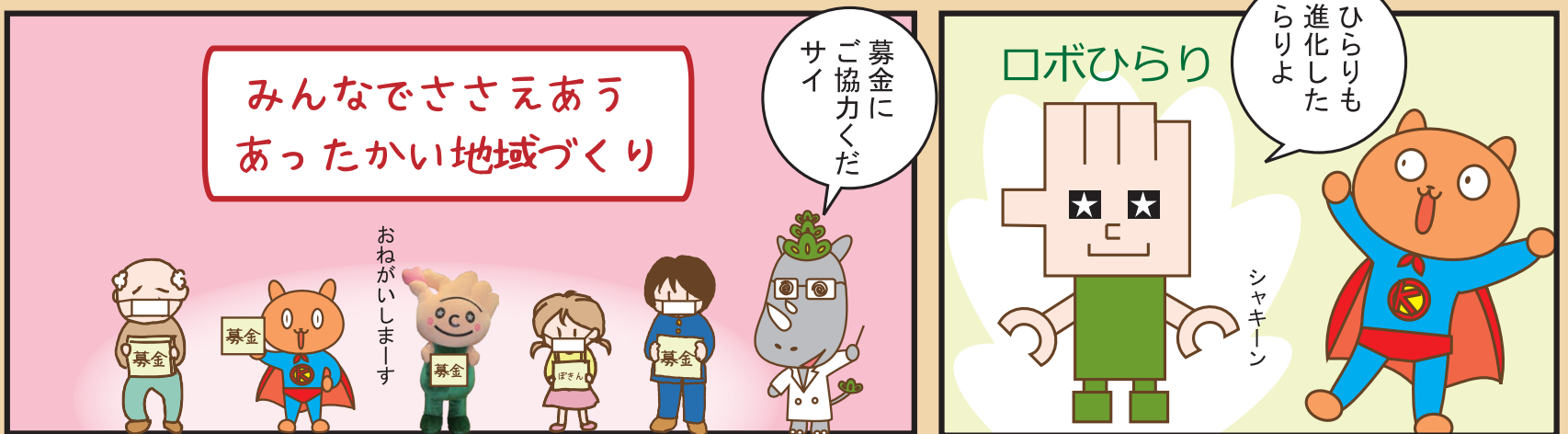
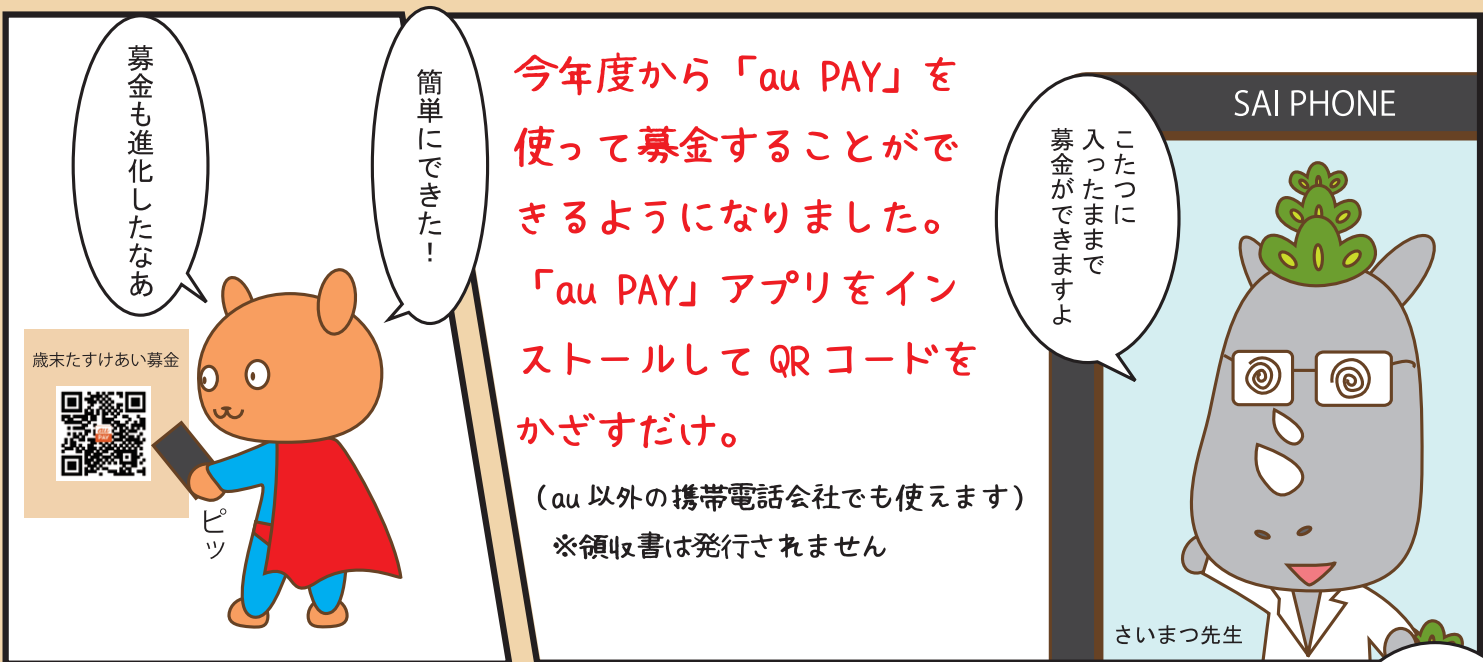
“みんなでささえあうあったかい地域づくり”のため、募金にご協力をお願いします

今年も12月1日から31日まで「歳末たすけあい運動（歳末たすけあい・地域福祉募金）」が全国で始まります。
この運動で集まった募金は、全額がその地域（荒川区）の福祉事業に活用される地域のための募金です。

第四話

「新しい募金のかたちって?」

の巻



[問合せ・募金窓口] 荒川区社会福祉協議会 管理課庶務係 〒116-0003 荒川区南千住1-13-20 (3階) TEL03-3802-2794 / FAX03-3802-3831

※本運動による募金は、所得税、地方税、法人税の控除対象となります。詳細は最寄の税務署、または、共同募金会等へお問合せください。

実施団体：町会・自治会／民生委員・児童委員協議会／母の会／共同募金協力会

主唱者：東京都社会福祉協議会 主催者：東京都共同募金会 協賛：荒川区 実施者：荒川区社会福祉協議会

au PAY アプリをインストールしてご利用ください。
詳細は、荒川区社会福祉協議会のホームページをご覧ください。



au PAYで募金ができます！



4面で歳末募金を使った事業をご紹介しますね♪