



ひらりちゃん
荒川区社協キャラクター

区内の地域福祉情報はこちらから▶荒川社協ホームページ <http://www.arakawa-shakyo.or.jp/> E-mail info@arakawa-shakyo.or.jp
発行:社会福祉法人 荒川区社会福祉協議会 〒116-0003 東京都荒川区南千住1-13-20 TEL 03-3802-2794(代) FAX 03-3802-3831

今号の注目記事

P1...『社協会員募集』『会長・笠島伸介 就任ご挨拶』

P2...『キラリ☆地域人』インタビュー

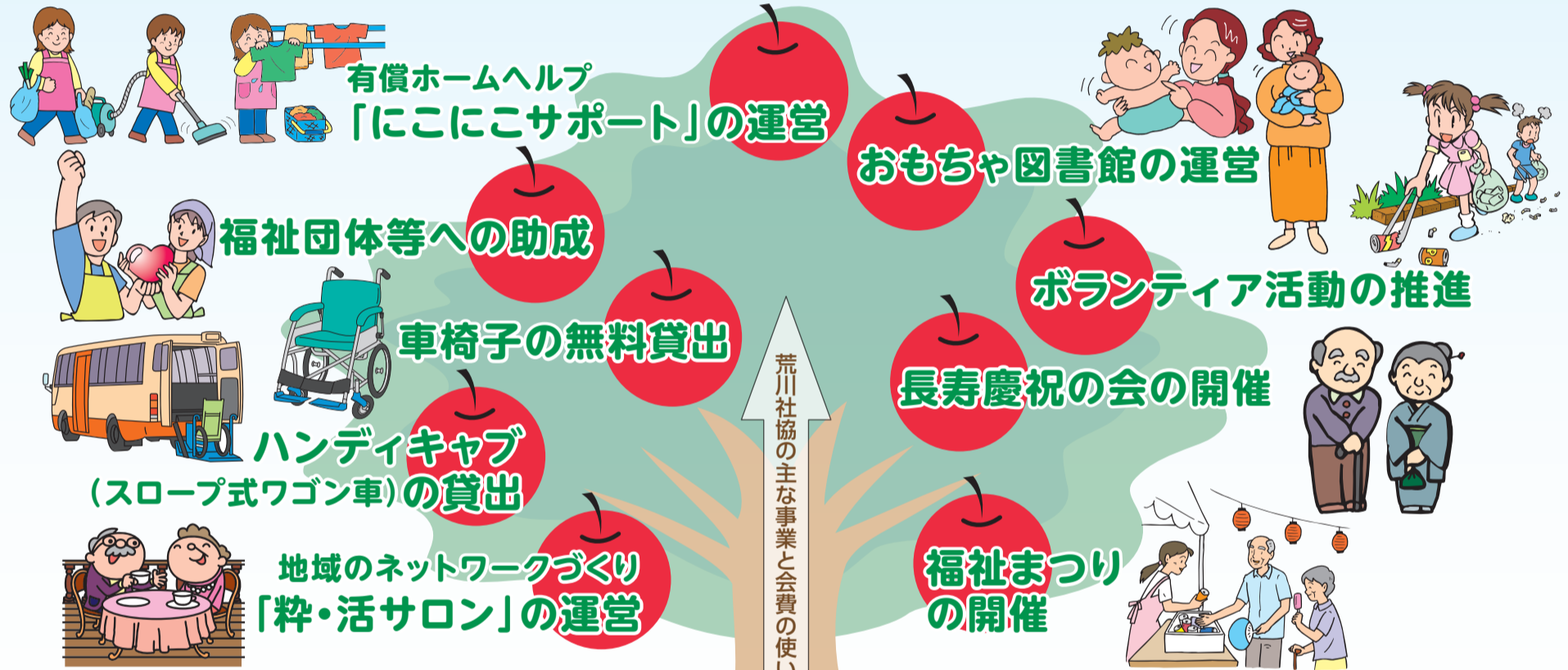
“福祉の街づくりサポーター” 社協会員募集

荒川区社会福祉協議会(個人会員・団体会員・ワンコイン会員)

荒川区の福祉を支えているのは、社会福祉協議会(社協)の会員になって頂いている住民の皆様のお力です。
ぜひあなたも社協の活動にご賛同頂き、『会員』(サポーター)になってください! 福祉の街づくりにご協力をお願いします!

社会福祉協議会(社協)って?

社会福祉法に定められ、「地域福祉の推進を図ること」を目的とした、国・都道府県・市区町村ごとに組織されている非営利の民間団体です。



【年度会費額】

- ◆個人会員 正 会 員...<年額 1,000円>
- 特別会員...<年額 2,000円以上>
- ◆団体会員(法人等)...<年額 10,000円以上>
- ◆ワンコイン会員...<年額 1口500円~>

皆様からの会費

※「特別会員」の方は、『にこにこサポート』をご利用頂けます。(利用料はその都度発生します。)
【にこにこサポートは、住民同士の互助による、会員制の有償家事援助です。高齢者、障がい者、ひとり親家庭、病気・怪我や産前産後の方等がご利用になれます。詳細はお問合せください!】

【問合せ】 社会福祉法人 荒川区社会福祉協議会 〒116-0003 東京都荒川区南千住1-13-20(食品館イトーヨーカドー三ノ輪店) TEL03-3802-2794(代) FAX03-3802-3831 <http://www.arakawa-shakyo.or.jp/>

会長就任にあたって



会長 笠島伸介
荒川区社会福祉協議会
かさじまのぶゆき

4月1日より、会長に就任いたしました笠島伸介でございます。

これまで、荒川区民生委員・児童委員協議会会長として、また地域の町会長として、荒川区の地域福祉に携わってまいりました。

今後は、荒川区のご支援の下、区社会福祉協議会の会長を8年間にわたり務められた三嶋重信氏を受け継ぎ、地域福祉の向上に全力で取り組んでまいります。

折しも、4月から社会福祉法が改正され、社会福祉法人の組織力の強化、運営の透明性の確保等が図られることとなりました。荒川区社会福祉協議会も法改正に基づき、定款や役員体制についても改めたところでございます。

今、荒川区では高齢化の進展により、高齢者の4分の1がひとり暮らしになっており、障がい者やそのご家族の高齢化も進んでおります。また、核家族化が進む中で、子育て支援や子どもの貧困といった問題も、大きな課題となっております。

今こそ、荒川区社会福祉協議会が中心となって、荒川区の地域力を高め、社会保障制度だけではカバーできない、地域福祉の課題に取り組んでいかなくてはならないと考えております。

区民の皆さまの地域福祉へのご理解とご協力をお願いして、就任のごあいさつとさせていただきます。