



あらかわ

社協だより

No. 230

平成29年12月1日

ひらりちゃん
荒川区社協キャラクター

区内の地域福祉情報はこちらから▶荒川社協ホームページ <http://www.arakawa-shakyo.or.jp/> E-mail info@arakawa-shakyo.or.jp
発行:社会福祉法人 荒川区社会福祉協議会 〒116-0003 東京都荒川区南千住1-13-20 TEL 03-3802-2794(代) FAX 03-3802-3831

今号の注目記事 P1「平成29年度 歳末たすけあい運動」受験生チャレンジ支援貸付事業 P2「社協からのお知らせ」

平成29年度「歳末たすけあい運動」

“歳末たすけあい・地域福祉募金”が始まります！荒川区の地域力を豊かにするためにご協力をお願いします

募金目標額14,000,000円

「歳末たすけあい運動」は、毎年12月に全国一斉に行われる共同募金です。この運動で集まった募金は、全額が皆様のお住まいの地域（荒川区）の福祉に使われる、地域性の高い募金です。

荒川区では、関係機関や実施団体などの協力により募金活動を実施し、12月中に区内在住のひとり暮らしの高齢者や障がい児へのお見舞品として配分しています。その他、「福祉の街づくり推進」を目的として、高齢者、障がい者、児童、介護者など、住民全体の幅広い方々を対象にした様々な地域福祉事業にも活用させて頂いています。

本年度も皆様のご協力よろしくお願ひいたします。

※本運動による募金は、所得税、地方税、法人税の控除対象となります。詳細は、最寄の税務署、または、共同募金会などへお問合せください。



昨年の歳末たすけあい運動街頭募金の様子

今年の街頭募金は**12月1日(金)～10日(日)**の間、
社会福祉協議会本部・事務局前、ジョイフル三ノ輪、サンポップマチヤ、
おぐぎんざ商店街、LaLaテラス南千住などで実施します。

募金箱
社会福祉協議会が運営する福祉施設及び本部・事務局、
ジョイフル三ノ輪、区民事務所などに設置します。

募金方法

① 町会・自治会を通じた戸別募金

募金袋をご利用の上、町会・自治会の担当の方へお渡しください。

※募金の集金方法などは各町会・自治会ごとにお任せしております。

② 窓口での募金

運動事務局（荒川区社会福祉協議会管理課庶務係）へ直接お持ちください。

※窓口受付期間、時間＝12月中（土、日、祝日、年末休暇を除く）
午前8時30分～午後5時15分まで

実施団体:町会・自治会/民生委員・児童委員協議会/母の会/共同募金協力会

実施者:荒川区社会福祉協議会 主唱者:東京都社会福祉協議会 主催者:東京都共同募金会 協賛:荒川区

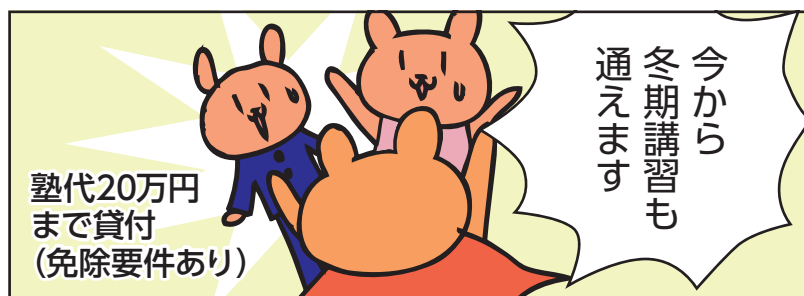


【問合せ・募金窓口】荒川区社会福祉協議会 管理課 庶務係 〒116-0003 荒川区南千住1-13-20(3階) TEL03-3802-2794 / FAX03-3802-3831

東京都の制度です！

平成29年度

受験生チャレンジ支援貸付事業



塾代20万円
まで貸付
(免除要件あり)

今から
冬期講習も
通えます



受験料 高校生は8万円
中学生は27,400円(免除要件あり)

受験校も
一校
増やしま
せんか！



ごうかくマン参上！

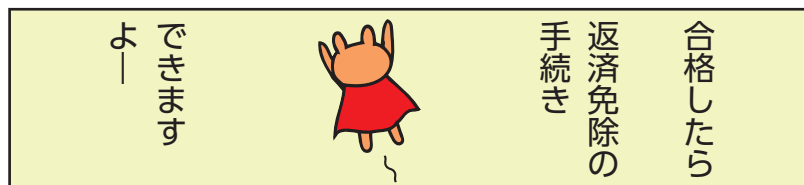
大丈夫
まだ間に合う！



受験まであと数ヶ月
もう手遅れだ！



今さらがんばっても
遅いよ...



できます
よ！

合格したら
返済免除の
手続き

塾や受験の費用の貸付があるのをご存知ですか？

中学3年生、高校3年生の塾費用・受験料をお貸しします。なんと進学すれば**償還免除**。返済は不要です。申し込みには収入等の要件があります。ぜひお問い合わせください！

問合せ

受験生チャレンジ支援貸付 **申請締切日:平成30年1月31日(水)**

荒川区南千住1-13-20 TEL:03-5615-3440 窓口時間:月～金 午前8時半～午後5時(土・日・祝除く)

★こちらの窓口は荒川区在住の方限定です。まずはお電話ください。

塾費用
200,000円
受験料
27,400円(中3)
80,000円(高3)
(上限)



荒川社協受験生チャレンジ
公認キャラクター
ごうかくマン

270 あらかわ社協だよりは
再生紙を使用しています。