



あらかわ

社協だより

No. 235
平成30年12月1日

ひらりちゃん
荒川区社協キャラクター

区内の地域福祉情報はこちらから▶荒川社協ホームページ <http://www.arakawa-shakyo.or.jp/> E-mail info@arakawa-shakyo.or.jp
発行: 社会福祉法人 荒川区社会福祉協議会 〒116-0003 東京都荒川区南千住1-13-20 TEL 03-3802-2794(代) FAX 03-3802-3831

今号の注目記事 TOPICS P1 平成30年度 歳末たすけあい・地域福祉募金 P2・P3 あらかわ地域力 発見MAP・町屋編 P4 社協からのお知らせ

平成30年度「歳末たすけあい・地域福祉募金」

”みんなでささえあうあったかい地域づくり“のために募金のご協力をお願いします。

募金目標額14,000,000円

今年も12月1日～31日まで「歳末たすけあい運動(歳末たすけあい・地域福祉募金)」が全国的に始まります。本運動で集まった募金は、全額が運動実施地域(荒川区)の福祉事業に活用される大変地域性の高い募金です。

●募金方法

- ① 町会・自治会を通じた戸別募金
- ② 荒川社協窓口での募金(午前8時30分～午後5時15分)
※12月中(土、日、祝日、年末休暇を除く)
- ③ 募金箱(荒川老人福祉センター、アクロスあらかわ、区民事務所、区内図書館等)



※本運動による募金は、所得税、地方税、法人税の控除対象となります。詳細は最寄の税務署、または、共同基金会等へお問合せください。

実施団体: 町会・自治会/民生委員・児童委員協議会/母の会/共同基金協会の会 実施者: 荒川区社会福祉協議会 主唱者: 東京都社会福祉協議会 主催者: 東京都共同基金会 協賛: 荒川区

●荒川区ではこのように使われています ※平成29年度実施事業一部抜粋

ひとり暮らし高齢者・在宅障がい児へのお見舞品配布

年末に、民生委員・児童委員の皆さまのご協力により、年末の見守り活動を兼ね、お見舞品(区内共通お買物券)を届けていただきました。



ユニバーサルウォーク

老若男女、多様な文化や価値観の人たちが自分たちの住む地域の良さと課題を再確認し、共に支えあえる街づくりを目指し、「バリアフリー」「防災」という視点での街歩きを実施しました。



ふれあい絆・活サロン

民生委員・児童委員、町会・自治会等の協力を得ながら地域の中で孤立しがちなひとり暮らし高齢者、障がいのある方、子育て中の親子、介護者等が集い、孤独感の解消と見守りを目的に実施しました。



★上記の他にも例えば…

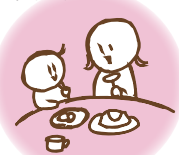
心のバリアフリー教室



小中学生が書いた年賀状を高齢者に届けたり…



ひとり親家庭
夏休みレクリエーション

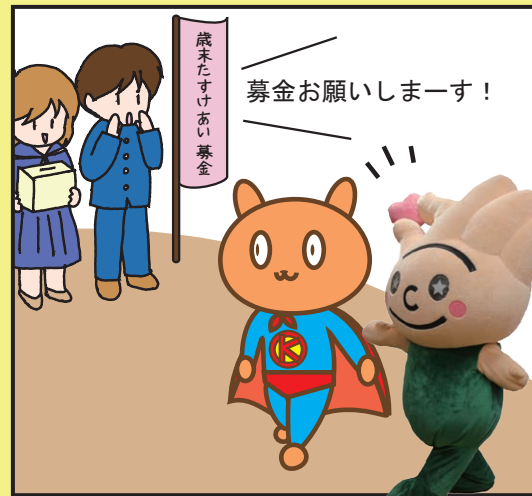


地域のために使われているんだね!



歳末たすけあい地域福祉募金は荒川区に住んでいるひとり暮らしの高齢者や在宅障がい児へのお見舞い品や福祉の街づくりのために使われているよ

福祉の街づくり? どんなこと?



第一話「教えて、さいまつ先生」の巻



「みんなでささえあうあったかい地域づくり」を目指して



募金にご協力ください