

平成30年度 歳末たすけあい・地域福祉募金 募金協力町会・自治会等団体一覧

町会扱い(町会名)

南千住二丁目町会
隅田川平和会
南千住三丁目親公会
南千住中央町会
リバーパーク汐入町会
南千住四丁目自治会
南千住一丁目東町会
南千住一丁目西町会
南千住一丁目北親会
南千住・東日暮里一丁目南町会
南千住協和会
南千住新光町会
南千住六丁目本町会
南千住瑞光町会
東日暮里1丁目アパート自治会
アクロシティ自治会
東日暮里一丁目正庭町会
二之坪町会
荒川一丁目本町会
荒川二丁目東会
荒川一丁目西文化会
荒川一丁目間道睦会
東日暮里三丁目三河島町会
荒川三丁目東町会
荒川七丁目同親会
仲道会
峡田睦会
荒川二丁目共栄会
昭和睦会
菅苗会
グリーンコーポ町屋町会
荒川中央町会
新堀町会
荒川東共栄町会
荒川三丁目中央会
大西町会
荒川文化会
荒川四丁目東仲町会
荒川四丁目西仲睦会
荒川四丁目明朗町会

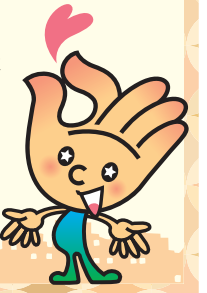
荒川宮地町会
荒川平和会
荒川五丁目銀成町会
荒川親交会
荒川七丁目北町会
子の神町会
町屋一丁目東町会
町屋一・二丁目仲町会
町屋一丁目南町会
町屋東栄町会
町屋二丁目仲町会
町屋実揚町会
町屋睦町会
町屋三丁目仲町会
町屋江川町会
町屋六丁目南町会
町屋東町会
町屋八丁目東文化会
町屋八丁目中央会
荒川五丁目北町会
荒川六丁目南町会
荒川六丁目新地町会
荒川六丁目西町会
東尾久六丁目仲町会
荒川区大門町会
東尾久六丁目町会
東尾久二丁目東町会
東尾久赤土町会
東尾久一丁目町会
東尾久六丁目旭町会
尾久橋町会
原町会
町屋6丁目団地町会
尾竹橋町会
ハイツ町屋自治会
尾竹橋公園スカイハイツ自治会
ツインシティ町会
東尾久三丁目東町会
町屋5丁目住宅自治会
東尾久四丁目西町会

東尾久四丁目中央町会
東尾久五丁目熊野前町会
東尾久四丁目上町会
東尾久五丁目仲町会
西尾久東町会
西尾久西町会
西尾久一丁目南町会
西尾久二丁目北町会
西尾久四丁目町会
ニュー田端スカイハイツ自治会
西尾久五丁目町会
西尾久中町会
西尾久七丁目南町会
西尾久八丁目町会
西尾久七丁目本町会
西尾久六丁目町会
東尾久八丁目町会
西尾久三丁目宮元町会
西尾久四丁目自治会
西尾久八丁目自治会
田端スカイハイツ自治会
コスモステージ荒川遊園自治会
コスモデュオスクエア自治会
グリーンパーク上中里自治会
真土町会
西日暮里北部町会
東日暮里1・2丁目町会
東日暮里四丁目町会
東日暮里三丁目南町会
東日暮里三丁目本町会
東日暮里六丁目本町会
東日暮里五丁目町会
日暮里中央町会
東日暮里六丁目町会
日暮里共成町会
西日暮里二丁目町会
西日暮里五丁目町会
西日暮里三丁目町会
ひぐらし文化会

事務局扱い

南千住東地区民生委員・児童委員協議会
南千住西地区民生委員・児童委員協議会
荒川区民生委員・児童委員協議会
町屋地区民生委員・児童委員協議会
東尾久地区民生委員・児童委員協議会
西尾久地区民生委員・児童委員協議会
日暮里地区民生委員・児童委員協議会
三河島母の会
日暮里母の会
尾久母の会
街頭募金(※駅前・商店街など)
立正佼成会 荒川教会(※ボランティア団体街頭募金)
荒川区商店街連合会
社会福祉法人 信愛報恩会 信愛のぞみの郷
NPO法人 全国おもちゃの図書館全国連絡会
荒川生活学校
おもちゃの病院トイ・ドクター
特定非営利活動法人 かがやき
荒川区立第一中学校6組
荒川明るい社会づくりの会
エヌデック株式会社
荒川区リサイクル事業協同組合
東京土建一般労働組合 荒川支部
株式会社 みずほ銀行 三ノ輪支店
すまいるタウンふれあい亭
株式会社 REC
株式会社 REC 東京支店
REC東京支店 安全協力会
東日暮里一丁目アパート自治会 包丁研ぎ
荒川区しんきん協議会(区内各店舗)
三菱UFJ銀行日暮里支店
三菱電機ビルテクノサービス株式会社
荒川区役所
荒川区社会福祉協議会

個人(6件)



2019年度 荒川区 手話講習会 受講生募集中

「手話に興味がある」、「手話通訳の仕事がしたい」
「手話で、ろう者と交流してみたい」等、お考えの方、
一緒に楽しく手話を学んでみませんか?
荒川区では、今年も手話講習会を開催します。
初心者・未経験者大歓迎!!

※下記の曜日以外に数回土曜日開催の講義があります。

対象 荒川区内在住・在勤・在学の15歳以上の方(中学生不可)
会場 アクロスあらかわ(荒川2-57-8)他
中級朝クラスのみ サンパール荒川(予定)
受講料 無料 ※テキスト代等実費はかかります。
※過去に受講したコースの再受講はできません。 ※お子様同伴の受講はできません。

初級コース
4月10日～翌年3月の水曜
全40回[各定員50名]
※応募多数の場合は抽選
昼クラス 14:00～16:00
夜クラス 19:00～21:00
対象:手話を初めて学ぶ方
※初心者・未経験者大歓迎!

中級コース
4月10日～翌年3月の水曜
全40回[各定員30名]
※応募多数の場合は抽選
朝クラス 10:00～12:00
夜クラス 19:00～21:00
対象:初級修了程度の技術がある方

上級コース
4月8日～翌年3月の月曜
全40回[各定員20名]
※選考審査3月25日(月)
後日、詳細をお送りします。
朝クラス 10:00～12:00
夜クラス 19:00～21:00
対象:中級修了程度の技術があり、
将来手話通訳者を目指す方

手話通訳率社員養成コース
4月8日～翌年3月の月曜
全40回[各定員20名]
※選考審査3月25日(月)
後日、詳細をお送りします。
昼クラス 14:00～16:00
夜クラス 19:00～21:00
対象:上級修了程度の技術があり
手話通訳者を目指す方

申込み締切 3月11日(月)必着
申込方法 往復はがきの往信裏面に希望のコース・クラスと住所・氏名・年齢・職業・
電話番号・応募動機を、返信表面に自身の住所・氏名を明記して下記までお送り下さい。
問合せ 〒116-0003 荒川区南千住1-13-20 荒川区社会福祉協議会「手話講習会」係
TEL:03-3802-3338 / FAX:03-3802-3831 / MAIL:jigyo@arakawa-shakyo.or.jp

善意の寄付者一覧

社協活動へのご理解とご協力ありがとうございます。

善意の寄付者 [平成30年10月30日～平成31年1月18日](敬称略)

Table with columns: 日付, 寄付者名, 地区, 金額(単位:円). Lists donors and amounts from 10/30 to 11/28.

Table with columns: 日付, 寄付者名, 地区, 金額(単位:円). Lists donors and amounts from 11/28 to 1/15.

指定寄付(被災地支援金) [平成30年10月30日～平成31年1月18日](敬称略)

Table with columns: 日付, 寄付者名, 地区, 金額(単位:円). Lists disaster relief donations.

たんぼ募金箱設置店 [平成30年10月30日～平成31年1月18日](敬称略)

Table with columns: 日付, 寄付者名, 地区, 金額(単位:円). Lists donations to the Tanbo fund.

物品寄付者 [平成30年10月30日～平成31年1月18日](敬称略)

Table with columns: 日付, 寄付者名, 地区, 寄付物品. Lists donated items.

次号は尾久地区の地域ネタを掲載します!お楽しみに!