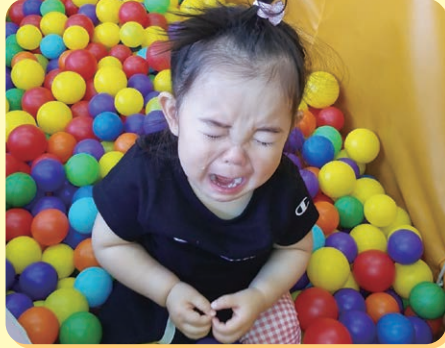


子どもが大好き!その想い、地域で活かしてみませんか

令和元年度 ファミリー・サポート・センター事業 協力会員養成講座を開催(教材費1,400円)

この事業は、保育園や学校への送迎、保護者が帰るまで子どもを預かるなどの育児支援を、地域の相互援助活動(協力会員の活動)として行うものです。協力会員が活動を行う際には、1時間あたり720円~の謝礼が支払われます。協力会員として活動するためには、資格要件又は養成講座の受講が必要となります。



令和元年度 第1回 協力会員養成講座日程表 3日間で1コース

Table with 3 columns: 日程 (Date), 時間 (Time), 講座内容 (Lecture Content). Rows include dates from 6月11日 to 6月13日 with details on times and topics like '事業説明・講義' and '保育実習'.

※第2回~第5回(8月、10月、12月、2月)の詳細な日程は、お問い合わせください。

受講申込・問合せ先.....

荒川区ファミリー・サポート・センター TEL:03-3891-7938 FAX:03-3891-5290

Advertisement for '受験生チャレンジ支援貸付' (Exam Student Challenge Support Loan). Features a cartoon character and text: 'がんばるあなたへ「受験生チャレンジ支援貸付」中3・高3の塾費用・受験料を支援します!' and contact info: '03-5615-3440'.

Advertisement for '視覚障がい者・知的障がい者のガイドヘルパーを募集しています' (Recruiting Guide Helpers for Visually and Intellectually Impaired). States '報酬は1時間1,100円~' and provides contact info: 'TEL:03-3891-5297 FAX:03-3891-5290'.

社会福祉法人 荒川区社会福祉協議会

令和元年度 予算・主要事業計画概要

令和元年度総予算(1,402,696千円)を1,000円に換算すると、予算はこのような配分で使われています。

令和元年度事業計画並びに資金収支予算は去る平成31年3月に開催された理事会および評議員会において議決されました。予算総額は1,402,696千円で、前年比81,912千円の増となりました。主な増加理由としては、生活実習所の利用者増に伴う常勤職員の配置や、新たな通所バス運行委託経費等によるものです。

予算金額 1,000円換算額

● 指定管理施設運営事業.....663円(930,165千円)

荒川老人福祉センター/ 荒川東部在宅高齢者通所サービスセンター/ 西尾久西部在宅高齢者通所サービスセンター/ 尾久生活実習所「あらかわ希望の家」本所・分場/ 荒川生活実習所/ 荒川福祉作業所/ 障がい者福祉会館(アクロスあらかわ)

● 法人運営事業.....111円(155,605千円)

法人全体の管理運営/ 社会福祉協議会会員の拡充/ 広報活動

● 在宅福祉事業.....43円(60,271千円)

にこにこサポート(有償家事援助)事業

● 地域福祉事業.....42円(58,638千円)

子育て交流サロン/ふれあい絆・活(いきいき)サロン/ 地域住民支え合い事業/ 地域福祉啓発事業/ 災害被災地支援及び区内避難者孤立化防止事業

● 移動支援事業.....39円(54,560千円)

視覚・知的障がいのある方への外出支援、ガイドヘルパー派遣事業

● 福祉サービス総合支援事業.....23円(32,295千円)

「成年後見センター・あんしんサポートあらかわ」の運営

● 区受託(本部)事業.....24円(34,308千円)

障がい者福祉事業(じよぶ・あらかわの運営等)

● ボランティア活動推進事業.....13円(18,148千円)

荒川ボランティアセンターの運営/ 地域活動サロン「ふらっと・フラット」の運営/ 災害ボランティアセンター事業/ 福祉講座・ボランティアスクール事業

● 貸付事業.....12円(16,575千円)

生活福祉資金貸付事業/ 受験生チャレンジ支援貸付事業/ 厚生援護資金貸付事業

● 特定相談支援事業.....14円(19,634千円)

相談支援及び計画相談支援・障がい児相談支援

● ファミリーサポート事業.....8円(10,663千円)

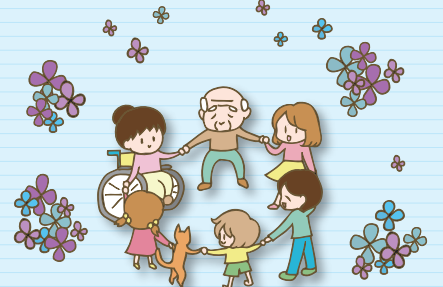
有償育児サポート・託児サポート事業

● 歳末たすけあい運動事業.....4円(6,170千円)

ひとり暮らし高齢者や在宅障がい児への見舞品配布

● 助成事業.....4円(5,664千円)

民間福祉団体や福祉施設への助成



善意の寄付者一覧

社協活動へのご理解とご協力ありがとうございます。

善意の寄付者

[平成31年1月17日~平成31年4月16日] (敬称略)

Table of donors and amounts: 日付, 寄付者名, 金額(単位:円). Includes entries like ADEKA労働組合 尾久支部 (70,000) and 株式会社イトーヨーカドー食品館三ノ輪店労働組合 (4,250).



Table of donors and amounts: 日付, 寄付者名, 金額(単位:円). Includes entries like 有限会社松石商店 (10,000) and 三浦陵太 (1,000).

たんぼ募金箱設置店

[平成31年1月17日~平成31年4月16日] (敬称略)

Table of donors and amounts: 日付, 寄付者名, 金額(単位:円). Includes entries like 北珍 (15,046) and 西宮酒店 (1,735).

指定寄付(被災地支援金)

[平成31年1月17日~平成31年4月16日] (敬称略)

Table of donors and amounts: 日付, 寄付者名, 金額(単位:円). Includes entry: NPO法人 エコ生活ひろめ隊 (26,720).

物品寄付者

[平成31年1月17日~平成31年4月16日] (敬称略)

Table of donors and items: 日付, 寄付者名, 寄付物品. Includes entries like 匿名 (ベビーカー) and 荒川区シルバー人材センター (使用済み切手).