

# あなたにぴったりの地域福祉活動は？

## 自分に合った活動は？地域福祉活動のイエス・ノー診断！

「障がい」「介護」「子育て」「引きこもり」等々、困りごとや悩みを抱えた人をみんなで助け合うあたたかいまち「荒川区」をつくりましょう！

### スタート!

困っている人をみんなで支える荒川区にしたい

知ることから始めてみませんか！

ぜひ、あらかわ社協だよりを読んで、荒川区で住民のために活躍している方々の活動を知って下さい。

バックナンバーはこちら⇒



お豆大好きひらりちゃん

イエス

困っている人に直接関わるお手伝いがしたい

仲間と一緒に作業がしたい

イエス

イエス

日中の決まった時間にお手伝いができる

高齢の方や障がいのある方の施設でお手伝いがしたい

イエス

イエス

あなたは何が好き？

A. 家事が得意

B. 歩くのが好き

C. 子どもが好き

A

B

C

家事が得意なあなた

一緒に外出しましょう

子ども好きのあなた

施設のお手伝い

ボランティア登録を！

有償家事援助サービス「にこにこサポート」

移動支援サービス

ファミリーサポートセンター

障がい者・高齢者の通所施設

ボランティアセンター

高齢による身体機能の低下や障がいのある方、産前産後等で困りごとがある方に、買い物や掃除等のお手伝いをする活動です。

視覚や知的な障がいがある方の外出に付き添うお手伝いです。視覚障害者同行援護従業者養成研修、介護職員初任者研修(旧ホームヘルパー2級)等を修了している方がお手伝いできます。

「残業で保育園のお迎えに間に合わない」「子どもの登校前に出勤する」等の理由で、困っている保護者のお子さん(概ね生後6カ月～小学生6年生)をお預かりするお手伝いです。お手伝いするためには、協力会員養成講座を受講していただきます。

施設では利用者と一緒に活動するお手伝いの他、ものづくり活動や運動の準備など、ひとりでもできる作業があります。あなたの興味や特技を活かした活動を探してみませんか？

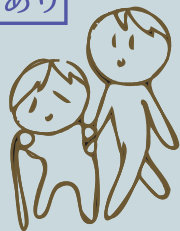
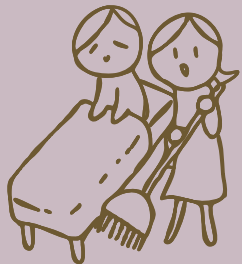
ボランティアがしたい方、興味がある方に色々な種類のボランティアをご紹介します。あなたにあったボランティア活動がきっと見つかります。

【ボランティア例】  
情報紙の折り作業  
福祉イベントのお手伝い

報酬あり

報酬あり

報酬あり



【問合せ・申込み】荒川区社会福祉協議会

TEL:03(3802)2794(代表) FAX:03(3802)3831

E-mail:info@arakawa-shakyo.or.jp

結果はどうだったかな？あなたの参加を待っているらりよ！

