



あらかわ

社協だより

No.248

令和3年10月15日



ホームページ

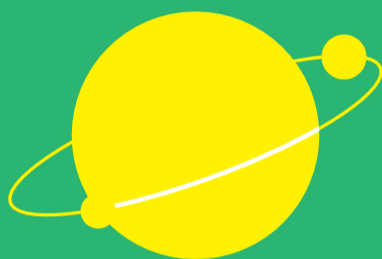


フェイスブック

ひらりちゃん
荒川社協キャラクター

区内の地域福祉情報はこちらから▶荒川社協ホームページ <http://www.arakawa-shakyo.or.jp/> E-mail info@arakawa-shakyo.or.jp
発行:社会福祉法人 荒川区社会福祉協議会 〒116-0003 東京都荒川区南千住1-13-20 TEL 03-3802-2794(代) FAX 03-3802-3831

令和3年度福祉まつり代替企画「あらかわどこでも福祉フェスタ」



だいたい2時間40分チャンネル 絆は地域を救う

ひらりチャリティーシャツ販売します

11月13日(土)

YouTube生配信

12:00開始! 14:40 終了予定

今年のテーマは「絆」

- 絆マラソン
- 被災地との絆
- 絆トライアル
- 手紙で絆をつなごう!
- ボランティアの絆
- 絆コレクション
- あらかわどこでも福祉クイズ
- キーワードクイズ



荒川区社会福祉協議会
公式YouTubeチャンネル

問合せ・荒川区社会福祉協議会
03-3802-2794

あらかわどこでも福祉フェスタ「プログラム」

- 12:00 ● オープニングトーク
● 拠点中継「あらかわ希望の家 分場」
● **絆マラソン** ランナーが各拠点を巡るマラソンスタート！
● **被災地との絆** 復興を目指している釜石の今を中継で伝えます
● 拠点中継「あらかわ希望の家 本所」
● **手紙で絆をつなごう！** コロナ禍で会えない大事な人への手紙
- 13:00 ● **絆トライアル** 区内団体によるゲーム対決
● **サマーボランティアスクール紹介** 参加者と施設や団体との絆をご紹介します
● 拠点中継「アクロスあらかわ」
- 14:00 ● **絆コレクション** 3秒動画をつないで区内団体や地域福祉活動者を紹介します
● 拠点中継「荒川生活実習所」
● 各拠点チャリティーシャツ売り上げ発表
● **絆マラソン** ゴール！
- 14:40 ● エンディングトーク

★マークの拠点では
チャリティーシャツなどを
販売します！来てね！

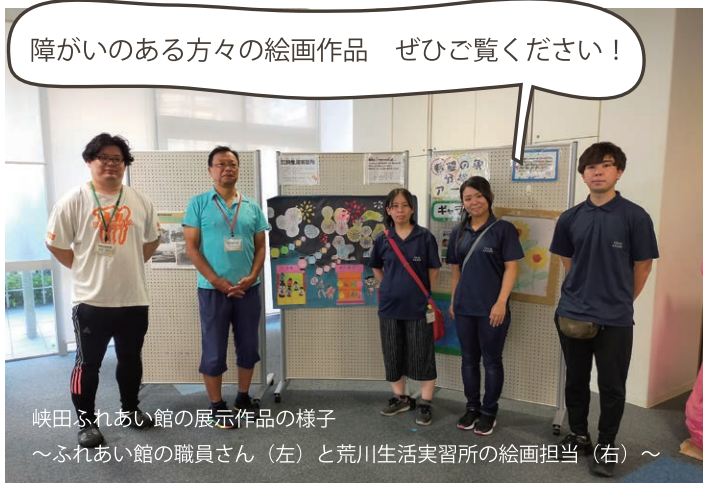


「絆」手紙募集！

コロナ禍で会えない大事な人への手紙。

読んでいる動画や手紙をお送りください！10/31(日)まで

送付先: 荒川ボランティアセンター vorasen@arakawa-shakyo.or.jp



障がいのある方々の絵画作品 ぜひご覧ください！

峡田ふれあい館の展示作品の様子
～ふれあい館の職員さん(左)と荒川生活実習所の絵画担当(右)～



8月のテーマは「夏」。
お祭りや花火を見ている姿が
印象的な作品になりました。

「荒川生活実習所」× 絵画展示

展示場所
● 峡田ふれあい館 ● 荒川山吹ふれあい館 ● アクロスあらかわ
※ 区立施設のみ掲載させていただいています。

区内の障がいのある方々が通う荒川生活実習所では、ご利用者の皆さんが作った絵画作品を、近隣のふれあい館や飲食店などに、月替わりで展示させて頂いております。テーマを決めてグループごとにどのようにするか話し合い、準備から制作まで1か月かけて進め、毎月、個性あふれる作品が出来上がります。現在は職員のみで作品展示に伺っていますが、早く日常に戻り、ご利用者の皆さんと一緒にお届けできる日を楽しみにしています。

ひらいちゃんといっしょ

荒川区社会福祉協議会の事業をひらいちゃんがレポートします！

今回もいっしょ！

第3回
尾久生活実習所
「あらかわ希望の家」
分場って
どんなところ？

荒川福祉作業所 × 自主製品



福祉作業所では、知的障がい・身体障がいのある方が一般の企業から請け負った作業を行い工賃を得ています。
請け負った作業のほかにも、独自に製作した製品を販売しています。



色とりどりのタイルを貼り合わせたクリップや、リボンがかわいいヘアゴムなどを作り、販売しています。

尾久生活実習所本所 × 夏祭り

尾久生活実習所「あらかわ希望の家」本所は、知的障がいや身体障がいのある方が生活する通所施設です。

8月に施設内で夏祭りを行い、飾りつけた山車を曳いたり、和太鼓を叩いたりしました。また、盆踊りやゲームコーナー等の企画で、大盛り上がりでした。



ワッショイ、ワッショイ！



4つの施設を紹介するらりよ！

荒川区社会福祉協議会の施設です。



尾久生活実習所 分場 × 地域交流

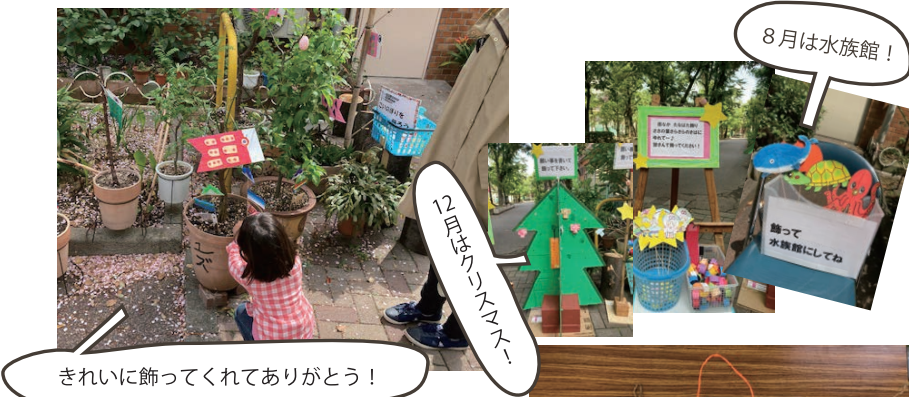
いろいろな活動をしています

水やり
施設で育てている植物に毎日水やりをしています。

創作
モザイクタイルでコースターや箸置きを作っています。

夏祭り
「笑顔まみれの夏祭り」をテーマに魚釣りやのあてをやりました。

分場マルシェ
コロナ禍の中、毎回テーマを決めて施設内で買い物をしています。



「街なか〇〇シリーズ」
尾久生活実習所「あらかわ希望の家」分場では、施設の前を通りかかった方が飾りつけできるように、季節ごとにオーナメントを設置しています。コロナ禍でも人との接触を伴わず交流ができるように、これまでに「街なか水族館」や「街なかクリスマス」など季節ごとにテーマを変えて実施してきました。

10月は「街なか果実園」をやります。平日限定になりますが、ぜひ飾りにきてください。飾りつけるものを作成して下さるボランティアさんも募集しています！

大募集

私たちのモットーは「にこにこ」と「スマイル」です！

コロナが落ち着いたら遊びにきてください！

らりよ

つつく



利用者さんの絵画作品をお店に飾りませんか？ご協力いただけるお店の方、ぜひご連絡ください！

お問い合わせ先
荒川区社会福祉協議会
荒川生活実習所 TEL: 03-3891-6915
荒川福祉作業所 TEL: 03-3807-3442
尾久生活実習所 TEL: 03-3894-2263

お住まいの地域で福祉のしごとを探してみませんか？

福祉のしごと

面接・相談会

○荒川区

ひらりちゃん
荒川区社協キャラクター

荒川区内の福祉施設・事業所(高齢・障がい)で働ける求人があります!!フルタイム、パートタイムなど雇用スタイルも様々です。

事前申込制

未経験者歓迎

参加無料

服装自由

履歴書不要

履歴書は原則不要ですが、面接を希望する場合はその枚数をご用意ください。

※雇用保険受給中の方は「雇用保険受給者証」をお持ちください。

申込方法

①氏名 ②住所 ③日中つながる電話番号を
電話、FAX、Eメールにてお知らせください。

新型コロナウイルス感染拡大防止のため、マスク着用、連絡先の提示をお願いいたします。発熱や風邪の症状、基礎疾患のある方、高齢の方、妊婦の方は参加をご遠慮ください。

主催 荒川区・荒川区社会福祉協議会・東京都社会福祉協議会東京都福祉人材センター

共催 ハローワーク足立・荒川区介護サービス事業者連絡協議会

問合せ先 荒川区社会福祉協議会 TEL 03-3802-2794 / FAX 03-3802-3831

✉ shomu@arakawa-shakyo.or.jp

フクシロウ 検索 ハローワーク足立 検索

●求人票はハローワークで随時公開。●求人票に関する問い合わせ[ハローワーク足立:TEL03-3870-8614] ●求人概要は、東京都福祉人材センターとハローワーク足立のホームページで約2週間前から公開。

日時 令和3年12月2日(木)
13:00~16:00(受付開始12:50)

定員60名
(事前申込制)

申込みなしで当日いらした方は定員に達している場合入場できません。
申込みが定員に達した場合は、荒川区社会福祉協議会のホームページ
でお知らせいたします。

会場

日暮里サニーホール

ホテルラングウッド4階[荒川区東日暮里5-50-5]
■JR線・京成線「日暮里」駅下車 南口改札 徒歩約2分
■日暮里舎人ライナー「日暮里」駅 徒歩3分



入門セミナー 13:00~16:00(動画上映を行います)

無資格・未経験者向けの福祉のしごと入門セミナーを実施します。

面接・相談会 13:00~16:00

採用担当者と面接やお話しができます。
仕事に関する疑問や質問など
直接伺うことができます。

相談コーナー 13:00~16:00

福祉の「資格」、「しごと」に関する総合的な
相談をお受けします。
ボランティアに関する相談もお受けします。



QRコード
からも
お申込み
できます。

若者プロジェクトチーム Instagram はじめました!



若者プロジェクトチームとは、第三期あらかわ
粋・活計画の柱のひとつである「若者世代が地域
で活躍できるまちづくりのもと、20~30代の働
き世代が参加したくなるようなボランティア・地
域活動の創設を目標に、社会福祉協議会の若手
職員で結成されたチームです。

Instagramでは、「SNS等を利用し、若者が地
域の情報を手軽に入手できる」ことを目的に、地
域や地域で活躍する若者、ボランティア活動など
の情報を、時に熱く、時におもしろおかしく、若者
目線で定期的に発信します。お楽しみに!

アカウント▷ 荒川区社会福祉協議会若者PT
arkw.no.wakamono_official

☆フォローお待ちしております☆



ご寄付をいただいた方へ 感謝状を贈呈させていただきました。

荒川区社会福祉協議会では、当会に一定程度以上の金品を寄付され、
また今年度は、コロナ禍において必要とされる物品等を寄付され、地域福
祉の向上に寄与した皆様に感謝状を贈呈いたしました。

感謝状の贈呈式は、緊急事態宣言を受け実施できませんでしたが、個
別に感謝状を受け取っていただきました。改めて感謝申し上げます。

感謝状を受け取られた皆様

※五十音順、敬称略

朝日信用金庫

株式会社 東工務店

アトミジャパン合同会社

荒川区グラウンド・ゴルフ協会

荒川区更生保護女性会

上田俊子

ガールスカウト東京都 第108団

清水和子の店 お客様一同

第一生命保険株式会社 上野総合支社

西峯行雄

HAIR春風

有限会社ビーブル介護サービス

南千住駅前ふれあい館

一般社団法人 むつみ会

ヨークフーズ三ノ輪店 労働組合

善意の寄付者一覧

今回、お預かりしましたご寄付には「コロナの影響で困っ
ている母子家庭を応援したい」「高齢者福祉に役立ててほしい」
などの想いが込められています。

善意の寄付者

[令和3年6月15日~令和3年9月14日] (敬称略)

日付	寄付者名	金額(単位:円)
6月24日	中村義子	10,000
6月24日	ふらっと、フラット折り紙教室	2,000
6月30日	上田俊子	20,000
7月29日	ふらっと、フラット折り紙教室	1,400
7月30日	ADEKA労働組合	90,000
8月10日	天理教 東京教区 荒川支部	30,000
8月13日	ヨークフーズ三ノ輪店 労働組合	2,400
8月16日	三浦陵太	1,120
8月23日	こどもチャリティー フリマ	1,090
8月24日	上田俊子	20,000
8月25日	ふらっと、フラット折り紙教室	1,600
9月13日	西峯行雄	2,000

たんぼ募金箱設置店

[令和3年6月15日~令和3年9月14日] (敬称略)

日付	寄付者名	金額(単位:円)
8月 3日	珈琲屋シナモン	5,807

物品寄付者

[令和3年6月15日~令和3年9月14日] (敬称略)

日付	寄付者名	寄付物品
6月21日	モルックあらかわ	モルック一式
7月 5日	佐々木テル子	衣類
7月20日	野口和義	商品券・お菓子
8月18日	木村由弘	おむつ
8月27日	株式会社 東工務店	水筒12個
9月 8日	匿名	おむつ
9月 9日	トヨタファイナンス株式会社	食品285食分