

こどもあらんてあ

荒川区社会福祉協議会 荒川ボランティアセンター 〒116-0003 荒川区南千住1-13-20

TEL 03-3802-3338 FAX 03-3802-3831 vorasen@arakawa-shakyo.or.jp www.arakawa-shakyo.or.jp



『こどもあらんてあ』は、荒川ボランティアセンターが発行している、小学生のためのボランティア情報誌です！

こんにちは！荒川ボランティアセンターです！

ボランティアセンターは、ボランティアを始めたい人・活動をしている人を応援し、いろいろな情報を伝える仕事をしています！

今回はみなさんに、サマーボランティアスクールについてご紹介します！

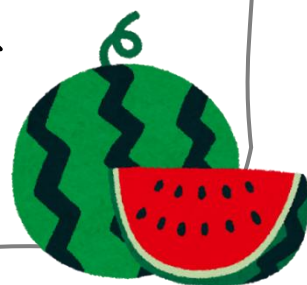
もくじ 目次

★サマーボランティアスクールって何だろう？

★ボランティア活動のお約束

★昨年度のサマーボランティアスクールの感想

★今年度のサマーボランティアスクール情報



ボランティア豆知識

荒川区の「サマーボランティアスクール」は、昭和63年（1988年）から続く夏休みのプログラムです。毎年区内の福祉施設や団体など約50～60か所が受入に協力しています。

また、自宅で取り組める「おうちでボランティア」もあります。

小学生から大人まで幅広い世代が参加できるため、初めての人でも

気軽に参加しやすい取り組みとなっています。



2008年サマーボランティアスクールで卓球をしている様子

サマーボランティアスクールって何だろう？

サマーボランティアスクールとは、^{なつやす}夏休みに^{おこな}行うボランティア活動のことをいいます。いつものボランティアとは少しちが^{すこ}い、いろいろな^{たいけん}体験をしながら「^{だれ}誰かのためになること」や「^{ささ}支え^あ合い」について^{たの}楽しく^{まな}学ぶことができます！

サマーボランティアスクールでは、^{うち}お家でできるプログラムやおやこ^{さんか}親子で参加できるプログラムもあります♪

ひと ^{かか}人と関わるボランティア



こどもと^{あそ}遊ぶ



レクリエーションのお手^{てつ}伝い



けいじぶつ ^は掲示物を貼る

さくひん ^{つく}作品を作ってプレゼント

するボランティア



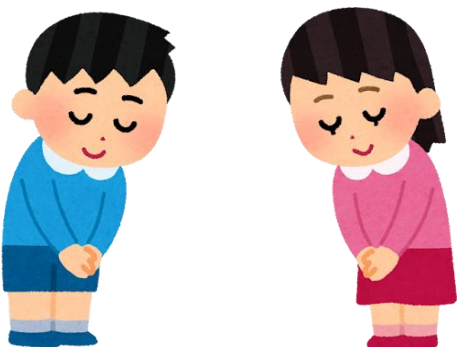
しょう ^{ひと}障がいのある人や^{こうれいしゃ}高齢者が^{かよ}通う^{ばしょ}場所に^{つく}作った^{さくひん}作品をプレゼントする

ボランティア活動のお約束

ボランティアのお約束は、みんなで楽しく協力して活動するための大切なルールです。元気にあいさつをしたり、時間を守ったり、困ったときは相談したりすることで、みんなが安心して活動できます。一人ひとりがお約束を守って、すてきなボランティア活動にいきましょう！

元気のいい挨拶をする

元気なあいさつをすると、まわりの人も気持ちがあかるくなり、うれしい気持ちになります。



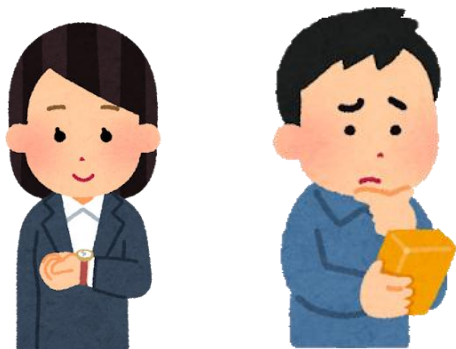
一生懸命取り組む

お友達とだけでなく、体験先の人やボランティアのみなさんともお話しをしてみましょう。いろいろな人とかかわりながら取り組むことで、みんなが楽しく気持ちよく過ごせます。「やってみよう！」という気持ちを大切に、なんでもチャレンジしてみましょう！



時間や期日を守る

みんなが来るのを待っている人たちがたくさんいます。到着や提出が遅れる場合は必ず連絡をしましょう！



報告・連絡・相談を心がける

どんな小さなことでもだいじょうぶです。こまったことや気になることがあったら、体験をする場所や荒川ボランティアセンターに教えてください！



さくねんど

かんそう

昨年度のサマーボランティアスクールの感想

うけいれさき こえ 受入先からの声

- ・一つ一つ丁寧に作ってくれたプレゼントのおかげで利用者さんが笑顔になった。
- ・サマーボランティアスクールに参加してくれた小学生がほかの活動にも参加してくれた。
- ・作ってくれた吊るし飾りをきっかけに、利用者さんとの会話が生まれた。

たいけんしゃ こえ 体験者からの声

- ・子どもたちがたくさん話しかけてくれて楽しかった。
- ・ボランティアスクールを通してエレベーターなどに書いてある点字が読めるようになった。
- ・最初は大変そうだったけど、みんなで協力して行い、とても楽しく活動することができた。

あらかわ

じしゅ

じょうほう

荒川ボランティアセンター自主プログラム情報

■ 視覚障がいの方の“くらし”を考えよう！

対象：小学1年生から（親子で参加可能）
定員：10名

■ さまざまな特性や感じ方の違いのある方への配慮を考えてみよう

対象：小学1年生から（親子で参加可能）
定員：10名

■ 災害時のボランティア、自分に出来ることを知ろう！


対象：小学1年生から（親子で参加可能）
定員：10名

■ 地域に笑顔をとどける作品を作ろう！

対象：小学1年生から（親子で参加可能）
定員：10名

■ 車椅子の方が感じるバリアについて考えよう


対象：小学1年生から（親子で参加可能）
定員：10名



**サマーボランティア
スクール2026**

- 体験期間 7月21日(火)から8月31日(月)
- 申込期間 6月30日(火)まで
- 対象 小学生から（大人も参加可能）
（対象により参加できるプログラムが異なります。親子参加プログラム有）
- 参加費 無料
（プログラムにより材料費やボランティア保険料等がかかります）
- 主催 荒川区社会福祉協議会
（荒川ボランティアセンター）
- 後援 荒川区・荒川区教育委員会

荒川ボランティアセンター
TEL：03-3802-3338 FAX:03-3802-3831
Mail: summer@arakawa-shakyo.or.jp
OPEN:月曜日から土曜日9:00-17:00



じょうほう
情報をゲットしよう！

